



öffentliche Mitwirkung / kantonale Vorprüfung

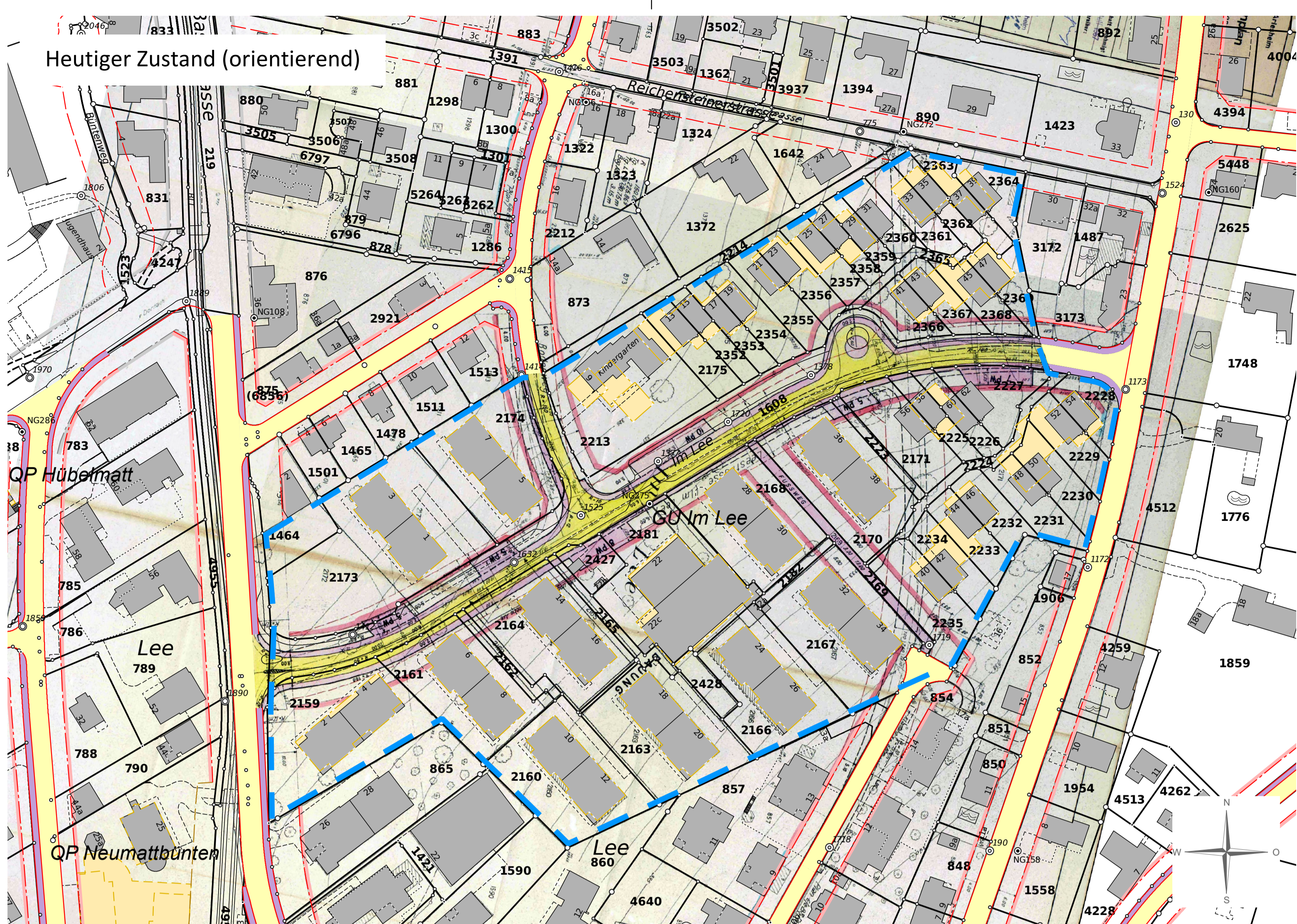
Genereller Bau- und Strassenlinienplan Leestrasse, Tannenstrasse, Bodenweg

Mutation Gesamtüberbauung Im Lee

1:1'000

Exemplar	Inventory Nr.
Beschluss des Gemeinderates: Publikation der Planaufgabe im Amtsblatt Nr. ___ vom ___ Planaufgabe:	Namens des Gemeinderates Der Präsident: Der Gemeindevor- verwalter:
Vom Regierungsrat des Kantons Basel-Landschaft genehmigt mit Beschluss Nr. ___ vom ___ Publikation des Regierungsratsbeschlusses im Amtsblatt Nr. ___ vom ___	Die Landschaftsreibein:

jermann Geoinformation Vermessung Raumplanung	Jermann Ingenieure + Geometer AG Altenmattweg 1 CH-4144 Arlesheim Telefon +41 61 706 93 93 info@jermann-ag.ch www.jermann-ag.ch	Datum: 14.09.2020	bearbeitet: ghl
	Format: 89.1 x 63.0 cm	geprüft:	
		AuftragsNr: 51.1.0166	
		Projekt: BSP Leestrasse, Tannenstrasse, Bodenweg	



Legende

Rechtsverbindlicher Inhalt (Mutation)

— Alle Bau- und Strassenlinien sowie Verkehrsflächen innerhalb des Mutationsperimeters werden mit der vorliegenden Mutation aufgehoben.

Orientierender Inhalt (heutiger und neuer Zustand)

- kommunale Strassenbaulinien
- kantonale Strassenbaulinien
- Minimalabstand Fussweg, Privatstrasse und Gemeindestrasse
- Minimalabstand Friedhof
- kommunale Strassenlinien und Verkehrsflächen
- Perimeter Gesamtüberbauung Im Lee von 1963
- Baubereich
- Baufeld

