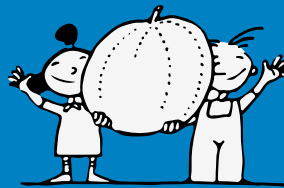




Vermeiden



Nachfüllen/Reparieren



Kompostieren



Trennen

gemeindegemeindearlesheim

Abfallfibel

und Reparaturführer 2024

Informationen, Daten und Tipps
über die Entsorgung
von Abfällen aus Haushalten
Bitte hängen Sie die Abfallfibel
an einem geeigneten Ort auf

Aktuelles

> Häckseldienst

Anmeldung bei der Bauverwaltung: 061 706 95 50

> Bereitstellung von Hauskehricht

Bitte deponieren Sie den Abfall so, dass die Säcke nicht von Tieren beschädigt werden. Die Abfallsäcke dürfen frühestens am Vorabend des Abfuhrtages, müssen jedoch bis spätestens um 7.00 Uhr des Abfuhrtages an der Strasse bereitgestellt werden. Teilweise kann es sein, dass die Abfallsäcke trotzdem von Tieren aufgerissen werden. Falls dies mehrfach geschieht, müssen Massnahmen getroffen werden, um die Säcke zu schützen, wie zum Beispiel die Bereitstellung der Säcke in Containern.

> Crossiety

Benachrichtigungen zu den unregelmässigen Abfuhrdaten für Karton, Altpapier, Grüngut sowie Häckseldienst können auf Crossiety mit der Gruppe «Abfallkalender Arlesheim» abonniert werden.

Wie bisher wird die

Kehrrichtabfuhr im Kreis West jeweils am Montag,
Kehrrichtabfuhr im Kreis Ost jeweils am Donnerstag

durchgeführt, falls die Abfuhrtage nicht auf einen Feiertag fallen.

Die Daten der feiertagsbedingten Ausnahmen sowie der Karton- bzw. Grün-Abfuhr sind aus der Übersichtstabelle «Abfuhrdaten 2024» ersichtlich.

Wichtige Telefonnummern

Gemeindeverwaltung 061 706 95 55
Bauverwaltung 061 706 95 50

bauverwaltung@arlesheim.bl.ch

Kompostberatung
Anrufbeantworter 079 833 48 17

kompostberatung@arlesheim.bl.ch

Kehricht-, Sperrgut, Papier-, Karton- +
Grünabfuhr

Firma Anton Saxer 061 332 00 22

Häckseldienst 061 706 95 50

Firma Vogelsanger 061 701 39 38

Gebühren

Gebührensäcke

17 l-Sack	CHF	0.90
35 l-Sack	CHF	1.80
60 l-Sack	CHF	3.20

Sperrgut

Sperrgut, blaue Marken		
7.5 kg pro Marke	CHF	3.20
800 l Container, gelbe Marke	CHF	35.00

Grüngut

Plastik- oder Weidenkorb (80 l) oder Bündel 15 kg (100 cm lang, Ø 40 cm), grüne Marken:		
bis 80 l (1 Marke)	CHF	2.80
bis 160 l (2 Marken)	CHF	5.60
bis 240 l (3 Marken)	CHF	8.40
800 l Container, grüne Marke	CHF	28.00
Entscheidend für die Anzahl Marken ist die Gebindegrösse, unabhängig vom tatsächlichen Füllstand.		

Verkaufsstellen

Gebührensäcke

Amavita Apotheke Schneeberger;
Avec-Shop BP-Tankstelle Birseckstrasse;
Coop Dornachbrugg; Coop Ermitage-
strasse; Coop Shop Tankstelle Birseck-
strasse; Migros im Zentrum;
Prima Natura GmbH; Stiftung Obesunne

Sperrgutmarken

Gemeindeverwaltung (auch 800 l-Marke);
Amavita Apotheke Schneeberger; Coop
Ermitagestrasse

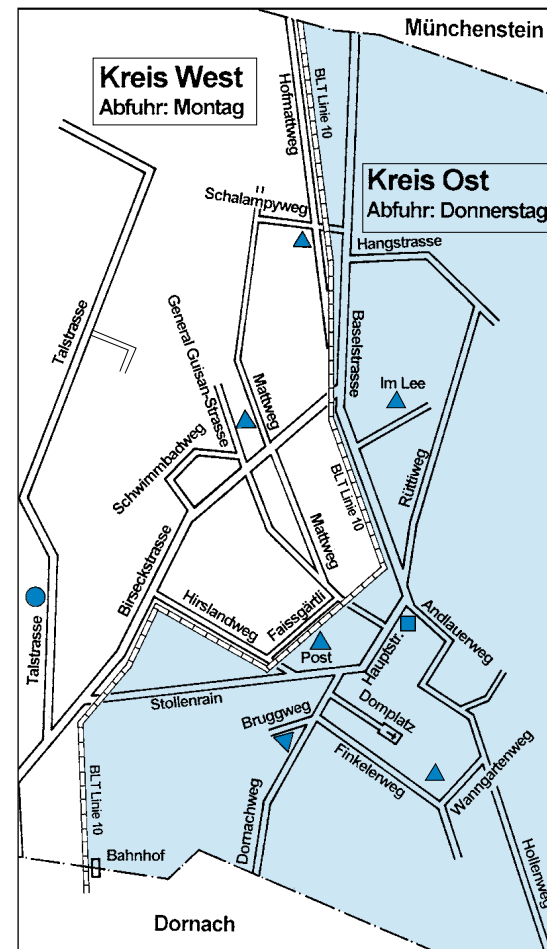
Grünabfuhrmarken

Gemeindeverwaltung; Amavita Apotheke
Schneeberger; Coop Ermitagestrasse;
Migros im Zentrum

Bemerkung

Für die Abfuhr sind auf das einzelne
oder gebündelte Sperrgut Gebühren-
marken gut sichtbar aufzukleben.
Die Gebührensäcke dürfen frühestens
am Vorabend des Abfuhrtages an
der Strasse bereitgestellt werden.

**Rollen mit schadhafte Gebührensäcken
können an den Verkaufsstellen ein-
getauscht werden.**



Sammelstellen

● **Hauptsammelstelle Vogelsanger AG**

H. Vogelsanger AG 061 701 39 38

Öffnungszeiten:

Montag – Freitag 07.00 – 12.15 Uhr / 13.15 – 17.00 Uhr

Samstag 09.00 – 12.00 Uhr

Kostenlose Abgabe:

Glas-Flaschen, PET-Flaschen, Weissblech / Aluminium-Dosen, Kleider / Schuhe, Elektrogeräte und Elektronik, Altpapier, Haushaltbatterien und Leuchtstofflampen

Kostenpflichtig:

Sperrgut und Kunststoffe, Altholz, Grüngut, Altmetall, Flachglas, Spiegel, Bauschutt und Eternit, Styropor, Boiler, Karton, PW-Batterien und -Reifen, Sonderabfälle

Verkaufsgeschäfte

Folgende Abfälle werden von den Verkaufsstellen zurückgenommen:

Alu-Getränkebüchsen, Autobatterien, Batterien, Elektronikgeräte, Entladungslampen, Glasflaschen, Kühlgeräte, Medikamente, Öle / Fette, PET-Getränkeflaschen, Kunststoffflaschen, übrige Sonderabfälle wie Farben, Lacke usw.

Nebensammelstellen Gemeinde

Öffnungszeiten:

Montag – Freitag 07.00 – 20.00 Uhr

Samstag 08.00 – 18.00 Uhr

▲ Abgabestelle für:

- Glasflaschen und Konservengläser
- Weissblech / Aluminium

■ Abgabestelle für:

- nur Glas (Flaschen und Konservengläser)

Liebe Arlesheimerinnen und Arlesheimer

Sie halten die Abfallfibel für das Jahr 2024 in den Händen. Sie finden wie gewohnt eine Jahresübersicht mit allen Abfuhrdaten.

Reparieren, Ausleihen, Nachfüllen, Reinigen

Prüfen Sie vor dem Wegwerfen, ob sich etwas reparieren, reinigen oder nachfüllen lässt. Klären sie ab, ob sie selten benutzte Geräte ausleihen können. In den Registern 1–3 finden Sie eine grosse Auswahl an Reparatur-, Ausleih-, Reinigungs- und Nachfüllmöglichkeiten. Unser Verzeichnis soll Ihnen den Weg zum lokalen Gewerbe erleichtern. Weitere Informationen finden Sie unter www.reparaturfuehrer.ch.

Abfall richtig entsorgen

In den Registern 4–7 finden Sie wichtige Hinweise über die richtige Bereitstellung und Entsorgung der verschiedenen Abfälle.

Stichwortverzeichnis

Bei Fragen suchen Sie den Begriff im Stichwortverzeichnis. Die Zahl hinter dem Begriff weist auf das Register hin, in dem Sie entweder Tipps für die richtige Entsorgung und Bereitstellung oder Adressen zum Reparieren, Ausleihen, Reinigen oder Nachfüllen erhalten. Die verschiedenen Reparatur-, Ausleih und Nachfülladressen sind nach folgenden Branchen gegliedert:

Apotheke	2	Foto	2	Sanitär / Heizung / Haustechnik	2 / 3	Unterhaltungselektronik	3
Autos	2	Haushalt	2	Schlosserei	3	Uhren / Schmuck	3
Coiffeur	2	Maler	2	Schreinereien	3	Velos / Motos / Mofas	3
Computer	2	Optiker	2	Schuhe	3	Werkzeuge	3
Einrahmungen	2	Partyservice	2	Sport	3		
Elektrogeschäfte	2	Reinigung	2	Textilien	3		

Stichwortverzeichnis A bis Z

Gegenstand	Branche	Register	Gegenstand	Branche	Register	Gegenstand	Branche	Register
Abbeizmittel	Sonderabfälle	7	Blumentöpfe	Mineralische Abfälle	6	Fensterglas	Mineralische Abfälle	3/6
Ablaugemittel	Sonderabfälle	7	Boiler	Sanitär, Kühlgeräte	2/3/6	Fernseher	Unterhaltungselektronik	3/5
Akkus	Batterien	4	Brillen	Optiker	2	Fette	Öle und Fette	7
Aluminium	Aluminium	4	Bücher	Papier	7	Flaschen	Glas	5
Anstriche	Maler	2	Bügeleisen	Haushalt / Elektrogeräte	2/5	Fleckenentferner	Sonderabfälle	7
Armaturen	Sanitär	2/3	Carrosserie	Auto	2	Fluoreszenzleuchten	Energiesparlampen	5
Armbänder	Uhren / Schmuck	3	CD-Player	Unterhaltungselektronik	3/5	Föhn	Elektriker / Haushalt	2/5
Arzneimittel	Apotheke / Medikamente	2/6	Chemikalien	Sonderabfälle	7	Fotoapparate	Foto/Unterhaltungselektronik	2/5
Asche	Hauskehrriecht	6	Computer	Computer / Elektrogeräte	2/5	Fotochemikalien	Sonderabfälle	7
Äste	Gartenabfälle	5	Couverts	Papier	7	Fritieröle	Öle und Fette	7
Autobatterien	Motorfahrzeuge	6	Decken	Textilien	3/7	Frostschutzmittel	Sonderabfälle	7
Autoreifen	Motorfahrzeuge	6	Dünger	Sonderabfälle	7	Fungizide	Sonderabfälle	7
Autos	Auto	2	Duschen	Sanitär	2/3	Gartenabfälle	Gartenabfälle	5
Backsteine	Bauschutt	4	Duvets	Textilien	2/3/7	Gartenplatten	Mineralische Abfälle	6
Barometer	Optiker	2	Einrahmungen	Einrahmungen	2	Gefrierschränke	Kühlgeräte / Elektriker / Haushalt	2/6
Batterien	Batterien	4	Eisen	Altmetall	4	Geschirr(Grossmengen)	Mineralische Abfälle	6
Baumschnitt	Gartenabfälle	5	Elektronikgeräte	Elektronikgeräte	2/5	Geschirr(Kleinmengen)	Hauskehrriecht	6
Bauschutt	Bauschutt	4	Energiesparlampen	Energiesparlampen	5	Getränkedosen	Aluminium	4
Betten	Sperrgut	7	Entladungslampen	Entladungslampen	5	Getriebeöle	Öle und Fette	7
Bettwäsche	Textilien	3/7	Farb- und Lackreste	Sonderabfälle / Maler	7/2	Gifte	Sonderabfälle	7
Blechbüchsen	Weissblech	7	Felgen	Altmetall	4	Gipsmaterialien	Bauschutt / Mineral. Abfälle	4/6
Blumen	Küchenabfälle	6	Fenster	Schreinereien	3			

Stichwortverzeichnis von A bis G

Gegenstand	Branche	Register	Gegenstand	Branche	Register	Gegenstand	Branche	Register
Glasflaschen	Glas	5	Lösungsmittel	Sonderabfälle	7	Spiegelglas	Mineralische Abfälle	6
Glühbirnen	Hauskehricht	6	Matratzen	Sperrgut	7	Spraydosen	Sonderabfälle	7
Grobsperrgut	Sperrgut	7	Medikamente	Apotheke / Medikamente	2 / 6	Staubsauger	Elektrogeräte / Haushalt	2 / 5
Gussöfen	Altmetall	4	Metall	Altmetall	4	Stauden	Gartenabfälle	5
Haarpflegeprodukte	Coiffeur	2	Metallgeräte	Schlosserei / Altmetall	3 / 4	Steine	Mineralische Abfälle	6
Häckseldienst	Häckseldienst	5	Mikrowellengeräte	Elektronikgeräte / Haushalt	2 / 5	Steinzeug	Mineralische Abfälle	6
Halogenlampen	Energiesparlampen	5	Mineralische Abfälle	Mineralische Abfälle	6	Stromsparlampe	Energiesparlampen	5
Haushaltgeräte	Haushalt / Elektriker	2	Mineralöl	Öle und Fette	7	Stühle	Schreinerei / Sperrgut	3 / 7
Haushaltgeräte	Elektronikgeräte	5	Möbel	Sperrgut	7	Styropor	Styropor	7
Hauskehricht	Hauskehricht	6	Mofas	Velo / Mofa	3	Tapezierung	Maler	2
Heckenschnitt	Häckseldienst	5	Motorenöle	Öle und Fette	7	Telefonbücher	Papier	7
Heizungen	Sanitär	2 / 3	Motorfahrzeuge	Autos / Motorfahrzeuge	2 / 6	Teppiche	Textilien / Sperrgut	3 / 7
Herbizide	Sonderabfälle	7	Motorräder	Velo / Moto / Mofa	3	Textilien	Textilien	7
Holzartikel	Schreinereien	3	Nähmaschinen	Elektronikgeräte / Haushalt	2 / 5	Thermometer	Optiker	2
Holzschutzmittel	Sonderabfälle	7	Neonröhren	Energiesparlampen	5	Tiefkühltruhen	Haushalt / Kühlgeräte	2 / 6
Hygieneartikel	Hauskehricht	6	Nespresso-Kapseln	Haushalt	2	Tierfutterdosen	Weissblech	7
Hygrometer	Optiker	2	Öle und Fette	Öle und Fette	7	Tierkadaver	Tierkadaver	7
Installationen	Sanitär	2 / 3	Papier	Papier	7	Tische	Schreinereien / Sperrgut	3 / 7
Insektizide	Sonderabfälle	7	Partyartikel	Partyservice	2	Tontöpfe	Mineralische Abfälle	6
Joghurtdeckeli	Hauskehricht	6	Perlenketten	Uhren / Schmuck	3	Trockengeräte	Haushalt / Elektronikgeräte	2 / 5
Kadaver	Tierkadaver	7	Pestizide	Sonderabfälle	7	Tuben	Hauskehricht	6
Kaffeemaschinen	Haushalt / Elektronikgeräte	2 / 6	PET-Flaschen	PET-Flaschen	7	Tumbler	Haushalt / Elektronikgeräte	2 / 5
Kaffeersatz	Küchenabfälle	6	Pfannen	Altmetall / Haushalt	2 / 4	TV	Unterhaltungselektronik	3 / 5
Karton	Karton	6	Pflanzenschutzmittel	Sonderabfälle	7	Uhren	Uhren / Schmuck	3
Kartonschachteln	Karton	6	Pinself	Maler	2	Unkraut	Gartenabfälle	5
Kassettenrecorder	Unterhaltungselektronik	3 / 5	Pinselfreiniger	Sonderabfälle	7	Unterhaltungselektronik	Unterhaltungselektronik	3 / 5

Kataloge	Papier	7	Plastikflaschen	Kunststoffflaschen	6	Velo	Velo / Mofa	3
Katzenstreu	Hauskehricht	6	Pneus	Motorfahrzeuge	6	Velos	Altmetall	3 / 4
Keramik (Grossmengen)	Mineralische Abfälle	6	Porzellan	Hauskehricht	6	Verbundwerkstoffe	Sonderabfälle	7
Keramik (Kleinmengen)	Hauskehricht	6	Quecksilberthermometer	Apotheken / Sonderabfälle	2 / 7	Video	Unterhaltungselektronik	3 / 5
Kissen	Textilien	7	Radio	Unterhaltungselektronik	3 / 5	Videogeräte	Unterhaltungselektronik	3 / 5
Klebstoffe	Sonderabfälle	7	Rahmen	Einrahmungen	2	Vorhänge	Textilien	3 / 7
Kleider	Textilien	3 / 7	Rasenmäher	Haushalt	2	Wand u. Bodenbeläge	Sperrgut / Bauschutt	4 / 7
Kleintiermist	Küchenabfälle	6	Rasenmäher-Messer	Werkzeug	3	Waschmaschinen	Elektriker / Haushalt	2
Kochherde	Elektriker / Elektrogeräte	2 / 5	Rasenschnitt	Gartenabfälle	5	Waschmittelverpackungen	Hauskehricht	6
Kompost	Küchenabfälle	6	Reifen	Motorfahrzeug	6	WC	Sanitär	2 / 3
Konservendosen	Weissblech	7	Reinigungsgeräte	Reinigung	2	Weihnachtsbaum	Gartenabfälle	5
Konservengläser	Glas	5	Reinigungsmittel	Sonderabfälle	7	Weissblechdosen	Weissblechdosen	7
Korkenzapfen	Flaschenkorken	6	Renovationen	Maler	2	Wellpappe	Karton	6
Kosmetika	Sonderabfälle	7	Rüstabfälle	Küchenabfälle	6	Windeln	Hauskehricht	6
Küchenabfälle	Küchenabfälle	6	Sand	Mineralische Abfälle	6	Zeitschriften	Papier	7
Küchengeräte	Elektrogeräte / Elektriker	5 / 2	Säuren	Sonderabfälle	7	Zeitungen	Papier	7
Küchenmöbel	Schreinereien / Bauteilbörse	3 / 4	Scheren	Werkzeug	3			
Kühlgeräte	Elektriker / Haushalt /	2 / 6	Schlachtabfälle	Tierkadaver	7			
	Kühlgeräte		Schmierfette	Öle und Fette	7			
Kunststoffflaschen	Kunststoffflaschen	6	Schmuck	Uhren / Schmuck	3			
Lacke	Sonderabfälle	7	Schuhe	Schuhe	3 / 7			
Laub	Gartenabfälle	5	Ski	Sperrgut	7			
Laugen	Sonderabfälle	7	Sonderabfälle	Sonderabfälle	7			
Lavabos	Sanitär / Bauteilbörse	2 / 3 / 4	Speiseöl	Öle und Fette	7			
Leitungen	Sanitär / Elektriker	2 / 3	Spenglerei	Sanitär	2 / 3			
Leselupen	Optiker	2	Sperrgut	Sperrgut	7			
Leuchtstoffröhren	Entladungslampen	5	Sperrgut unbrennbar	Mineralische Abfälle	6			

Apotheke

Amavita Apotheke Schneeberger

GalenCare AG
Bachweg 1
058 878 11 40

Ausleihe:
Blutdruckmessgerät,
Inhalationsgerät, Babywaage,
Milchpumpe, Krücken,
Gehhilfen, Infrarotlampe
Reparatur: Blutdruckmess-
gerät, Blutzuckermessgerät

Medbase Apotheke

Ermitagestrasse 9
061 701 17 00
Ausleihe:
Blutdruckmessgerät,
Inhalationsapparat,
Milchpumpe, Krücken
Reparatur:
Blutdruckmessgerät,
Blutzuckermessgerät

Coiffeur

COIFFURE RF ROBERT FORCELLA

Hauptstrasse 37
061 701 21 06

Black Hair&Beauty
Brachmattstrasse 2
061 701 69 19

Einrahmungen

Rahmenatelier

Maschera d'Oro
Dorfgasse 18
061 701 98 22
Reparaturen:
Einrahmungen,
Restaurationen

Foto

Amavita Apotheke Schneeberger

Bachweg 1
058 878 11 40
nur Passfotos

Maler

Alispach Malergeschäft AG

Hauptstrasse 7b
061 701 93 10
Reparaturen:
Renovationen, Neuanstriche

Stöcklin GmbH

Hauptstrasse 30
061 701 19 60
Reparaturen:
Renovationen, Neuanstriche

Gerber / KYM Malergeschäft

Fabrikmattenweg 7
061 711 34 58
Reparaturen:
Renovationen, Neuanstriche
Ausleihe:
Malerutensilien

Partyservice

Jenzer Fleisch und Feinkost AG

Ermitagestrasse 16
061 706 52 73
Ausleihe:
Zelte, Grill, Hotdog-
maschinen, Rechauds etc.

Reinigung

Kärcher Store Basel

Fabrikmattenweg 6
044 846 67 23
Reparaturen:
Reinigungsgeräte
Ausleihe:
Reinigungsgeräte

Auto

Garage Faller AG

Birseckstrasse 9
061 701 21 21
Reparaturen:
Mechanische- und
Carrosserie-Reparaturen
Ausleihe:
Ersatzwagen bei Reparatur

Tal-Carrosserie

Gebrüder D'Urso
Fabrikmattenweg 3
061 701 64 86
Reparaturen:
Mechanische- und
Carrosserie-Reparaturen
Ausleihe:
Ersatzwagen bei Reparatur

Computer

Sprecher ICT GmbH

Mattweg 24
061 701 46 10/13
Reparaturen:
Support und Service

Elektrogeschäfte

Plattner & Schmid AG

Ermitagestrasse 9
061 701 11 10
Elektroinstallationen

Haushalt

COOP Supermarkt

Gartenweg 4
061 706 90 80
Reparaturen:
Alle Geräte die durch Coop
verkauft wurden

Migros Supermarkt

Postplatz 7
058 575 89 20

Optiker

SichtArt Optik AG

Hauptstrasse 34
061 701 80 00
Reparaturen:
Brillen, Thermo-, Baro- und
Hygrometer, Leselupen,
Kontaktlinsen, vergösserte
Sehhilfen
Nachfüllen:
Brillenputzmittel

SichtArt Optik AG

Bahnhofstrasse 14
061 703 02 02
Reparaturen:
Brillen
Nachfüllen:
Brillenputzspray

Sanitär / Heizung / Haustechnik

Alltech Installationen AG

Untertalweg 54
061 639 73 73
Reparaturen:
Sanitäranlagen und
Heizungen

Forster Kühlanlagen AG

Birseckstrasse 99
061 461 40 51
Reparaturen:
Kühlanlagen
Ausleihe:
Eismaschinen

Gauch Haustechnik AG

Baselstrasse 63
061 701 44 26
Reparaturen:
Sanitäranlagen und
Heizungen

**Kalbermatten
Haustechnik AG**
Altenmatteweg 3
061 702 06 06
Reparaturen:
Heizungen und Sanitär

Schlosserei

Gebr. Müller AG
Schorenweg 21
061 411 77 44
Reparaturen:
Allg. Schlosserarbeiten

Schuhe

Carnes Schuhservice
Hauptstrasse 39
061 701 23 40
Reparaturen:
Schuhreparaturen aller Art
(auch orthopädische),
Schlüssel- und Stempel-
service

Textilien

Zur Wüehl-Muus
2nd Hand Kinderladen
Faissgärtli 5
077 475 81 22

Atelier Nique
Nähatelier
Ermitagestrasse 10
061 701 71 01
Reparaturen:
Änderungen aller Kleider

Bogie AG Men's Fashion
Hauptstrasse 41
061 702 11 17
Reparaturen:
Änderungen aller Kleider

Unterhaltungs- elektronik

Ars Musica
Hauptstrasse 17
061 701 99 55
Reparaturen:
Radio, TV, Video, Sat,
aller Marken
Internet und PC-Support
(Ersatzgerät während
Garantie kostenlos)
Ausleihe:
Langzeit- und Kurzmiete
fast aller Geräte

Burri & Burri
Hauptstrasse 21
061 302 39 77
Reparaturen:
Radio, TV, Video, etc. aller
Marken

Uhren / Schmuck

Strobel Uhren u. Schmuck
Hauptstrasse 19
061 701 25 60
Reparaturen:
Uhren, Schmuck

Goldschmiede Arlesheim
Hofgasse 1
061 701 63 88
Reparaturen:
Handgefertigter Schmuck

Goldschmiede Atelier
Brigitte Kellenberger
Ermitagestrasse 20
076 393 60 92
Reparaturen:
Schmuck

Schreinereien

Brühweiler & Cie

Bahnhofstrasse 2
061 701 18 18
Reparaturen:
Fenster, Türen, Tische,
Schränke, Stühle etc.

Jäggi AG

Baselstrasse 85–87
061 706 96 00
Reparaturen:
Türen, allg. Schreinereiarbeiten, Anfrage per E-Mail

Schmidlin Alois AG

Mattweg 17
061 701 19 36
Reparaturen:
Fenster, Türen,
allg. Schreinereiarbeiten,
Möbel und Innenausbau

Sport

Scheiwi-Sport

Carve-, Board- und Mietshop
Postplatz 1
061 701 72 79
Reparaturen:
Skiservice
Ausleihe:
Ski, Snowboard, Langlauf

Modeva AG

Hauptstrasse 44
061 701 74 72
Reparaturen:
Änderungen aller Kleider

Monika's Nähcenter

Hauptstrasse 40
061 701 16 02
Reparaturen:
Änderungen aller Kleider

Textilreinigung Näf

Chemische Reinigung
Hauptstrasse 39
061 701 17 00
Reinigung aller Kleider,
Kissen, Teppiche, Vorhänge,
Polster-Decken, Federbetten,
etc.

EP:Eglin

Baselstrasse 56
061 701 80 30
Reparaturen:
Radio, TV, Video, etc.
aller Marken
Ausleihe:
Miete von div. Geräten sowie
Beschallungsanlagen
Ersatzgerät auf Wunsch bei
Reparatur

Velos / Motos / Mofas

Lifestyle Cycles

Bahnhofstrasse 16
061 701 49 89
Reparaturen:
Velo, Elektrovelo

Moto Hell

Fabrikmattenweg 9
061 701 68 65
Reparaturen:
Motorräder, Roller, Quad

Werkzeuge

Hirsig AG

Gerenmattstrasse 5
061 701 48 44
Schleifen:
Messer, Scheren, Rasenmähermesser, Kettensägen,
Sägeblätter etc.

Abfuhrdaten 2024

Abfuhrbeginn jeweils um 7 Uhr	Jan	Feb	Mär	Apr	Mai	Jun	Jul	Aug	Sep	Okt	Nov	Dez	Firma
Kehricht und Sperrgut brennbar (Montag Kreis West)	4*	5	4	4*	6	3	1	5	2	7	4	2	Saxer
	8	12	11	8	13	10	8	12	9	14	11	9	
	15	19	18	15	23*	17	15	19	16	21	18	16	
	22	26	25	22	27	24	22	26	23	28	25	23	
	29			29			29		30			30	
Kehricht und Sperrgut brennbar (Donnerstag Kreis Ost)	4	1	7	4	2	6	4	5+	5	3	7	5	Saxer
	11	8	14	11	13+	13	11	8	12	10	14	12	
	18	15	21	18	16	20	18	15	19	17	21	19	
	25	22	28	25	23	27	25	22	26	24	28	30+	
		29						29		31			
Karton (Mittwoch)	10	7	6	3	8	5	3	7	4	9	6	4	Saxer
Altpapier (Mittwoch)	24	21	20	17	15	19	17	14	18	16	13	11	Saxer
Grünabfuhr (Mittwoch)	17	14	13	10	8	12	10	7	11	9	13	18	Saxer
				24	22	26	24	21	25	23	27		
Häcksel (Freitag)	5	2	1	5	3	14			6	4	1	13	Vogelsanger
	19	16	15	19	17 / 31	28		23	20	18	15 / 29		
* Abfuhr am nachfolgenden Donnerstag, da Abfuhr 1. Januar (Neujahr), am 1. April (Ostermontag), 20. Mai (Pfingstmontag) entfällt					+ Abfuhr am nachfolgenden Montag, da Abfuhr am 9. Mai (Auffahrt), am 1. August (Bundesfeiertag) und am 26. Dezember (Stephanstag) entfällt.								

Altmetall



Metallgegenstände wie Gartenstühle, Ketten, Gussöfen, Felgen, Kinderwagen, Velos, Pfannen. Dazu gehören auch grössere Gegenstände aus Aluminium. **Keine Elektro- und Elektronikgeräte.**

Aluminium



Getränkedosen sowie Grobaluminiumteile wie Alupfannen, Vorhangschienen usw.

Batterien



(Sonderabfall)



Batterien und Akkus aller Art (auch sogenannt schadstoffarme oder «grüne»), sowie Geräte mit eingebauten Batterien / Akkus und Autobatterien.

Zur Hauptsammelstelle Vogelsanger AG, Talstrasse 75.

... richtig entsorgen

- Getränkedosen sind den Verkaufsstellen zurückzugeben oder via Dosencontainer (zu Weissblech) bei den Nebensammelstellen zu entsorgen.
- Grobaluminiumteile können zur Hauptsammelstelle Vogelsanger AG, Talstrasse 75 gebracht werden.

Zurück an die Verkaufsstellen.

Artfremde Materialien wie **Kunststoff- oder Holzteile und mineralische Materialien müssen vorher entfernt werden.** Die Metallabgabe an der Hauptsammelstelle ist gebührenpflichtig.

Bemerkungen

Kleinalu wie Folien, Tierfutterdosen aus Aluminium, Tuben, Joghurtdeckeli usw. gehören wegen der Verunreinigungen in den Kehrriechtsack. Aluminium ist ein wertvolles Material und wird mit einem hohen Energieaufwand hergestellt. Meiden Sie deshalb Aluminium als Verpackungsmaterial.

Die Verkaufsstellen sind zur kostenlosen Rücknahme verpflichtet. Batterien sind Sonderabfall. Vermeiden Sie den Kauf von quecksilber-cadmiumhaltigen Batterien. Kaufen Sie Geräte mit Netzanschluss statt mit Batterien.

Bauschutt

Bei Bau-, Sanierungs- und Renovationsarbeiten anfallende mineralische Abfälle wie Mörtel, Backsteine, WC-Schüsseln usw. sowie Metalle und Konstruktionsholz.

Für den Abtransport von Bauschutt können bei Baufirmen und Transportunternehmen Mulden in verschiedenen Grössen bestellt werden.

Bauschutt nach Abfallart getrennt. Die Entsorgungsgebühren werden zusammen mit Miete und Transport der Mulden verrechnet. Mengen bis 50 kg können gegen Barzahlung bei der Hauptsammelstelle Vogelsanger AG, Talstrasse 75 entsorgt werden.

Bauteilbörse

Die Bauteilbörse nimmt eine grosse Auswahl an wiederverwendbaren Bauteilen aus den Bereichen Sanitär, Küchen, Heizung, Lüftung, Klima, Elektrogeräte, Türen, Fenster, Böden und Sonstiges entgegen.

Annahme nur auf telefonische Anfrage
Bauteilbörse Basel:
Lager und Laden
Barcelona-Strasse 4, 4142 Münchenstein / 061 332 30 70
Laden und Administration
Turnerstr. 32, 4058 Basel / 061 690 90 10

Die Bauteilbörse Basel bietet folgende Dienstleistungen an:

- › Aufnahme von Bauteilen in die Datenbank, Schätzung des Wiederverkaufswertes
- › Dokumentation der Bauteile mit Fotos, Skizzen und Plänen
- › Reinigung, Aufbereitung und Verkauf von Bauteilen
- › Beratung bei der Reintegration gebrauchter Bauteile
- › Vermittlung von HandwerkerInnen für den Wiedereinbau

Brockenstuben

Nehmen eine grosse Auswahl an gebrauchten Altgegenständen an.

HIOB Brockenstube Birsekstr. 62 4142 Münchenstein 061 411 89 88	Heilsarmee Brocki Pratteln Rütiweg 9 4133 Pratteln 061 331 57 88
--	---

Holen Materialspenden ab einer Mindestmenge auch bei den Kunden ab. Darüber hinaus werden auf Anfrage Wohnungs- oder Hausräumungen durchgeführt.
HIOB Brocki, Tel. 061 411 89 88
Heilsarmee Brocki, Tel. 061 331 57 88

Elektro- und Elektronikgeräte



Büro-, Telekommunikations- und Informatikgeräte

z. B. Computer, Bildschirme, Tastaturen, externe Speicher, Modems, Scanner, Drucker, Plotter, Bänder, Kassensysteme, Telefonapparate, Handys, Kopierer, FAX sowie deren Zubehör.

Unterhaltungselektronik

z. B. Fernseher, Radio, Stereoanlagen, Lautsprecher, Camcorder, Projektoren, Digital- und Analogkameras, CD-Spieler sowie deren Zubehör.

Haushaltklein- und -grossgeräte

z. B. Küchengeräte, Staubsauger, Nähmaschinen, Kaffeemaschinen, Kühlgeräte, Backöfen, Waschmaschinen sowie deren Zubehör.

Elektrowerkzeuge und Elektrogeräte des Bau-, Garten- und Hobbymarktes.

Elektrische und elektronische Spielwaren

Entladungslampen (Sonderabfall) Energiesparlampen



Neonröhren, Fluoreszenzleuchten, Halogenlampen und Energiesparlampen.

Glühlampen siehe Hauskehricht.

... richtig entsorgen

Weil das Recycling durch vorgezogene Recyclinggebühren (VRG) beim Kauf neuer Geräte finanziert wird, können diese Geräte **kostenlos** bei den Verkaufsstellen (auch ohne Neukauf) zurückgegeben werden, an welchen gleiche oder typenähnliche Produkte erhältlich sind. Rückgabe wann immer möglich an die **Verkaufsstellen**, das Schrottwerk, Griebengasse 24 (Tel. 061 500 61 05) oder in Ausnahmefällen zur Hauptsammelstelle Vogelsanger AG, Talstrasse 75.

Zurück zu den Verkaufsstellen (Rücknahmepflicht der Verkaufsstellen) oder zum nächsten Elektrofachgeschäft.

Bemerkungen

Elektrogeräte dürfen nicht via Hauskehricht entsorgt werden.

Bei der Neuanschaffung lohnt es sich doppelt, auf den Energieverbrauch zu achten.

Wertvolle Tipps erhalten Sie unter:

www.energieschweiz.ch

www.topten.ch

Die Rückgabe ist kostenlos.

Entladungslampen und Energiesparlampen enthalten Schwermetalle. Bei der Zerstörung werden giftige Dämpfe frei. Sie gehören in den Sonderabfall.

5

Gartenabfälle



Äste und Stauden gebündelt bis 1.0 m lang und Ø 40 cm. Rasenschnitt, Laub oder «Unkraut» in festen, problemlos entleerbaren Mehrweggebinden wie Körben oder Everbag (**keine Plastiksäcke**) bereitstellen. Grüngut statt Grünschlecht. Beachten Sie bitte; stinkiges Material wird nicht mitgenommen!

- Selber kompostieren (siehe unter Küchenabfälle und Häckseldienst). Um Ihnen das Kompostieren zu erleichtern bietet die Gemeinde einen Kompostpflegeservice an. Weitere Auskünfte unter Tel. 079 833 48 17
- Der Grünabfuhr mitgeben. Termine siehe Abfallkalender!
- Zur Hauptsammelstelle Vogelsanger AG, Talstrasse 75 bringen.

Die Grünabfuhr für Gartenabfälle ist Gebührenpflichtig. Die Gebührenmarken für die Grünabfuhr sind gut sichtbar an den Behältern oder Bündeln anzubringen. Weihnachtsbäume werden bei der Grünabfuhr im Januar kostenlos mitgenommen.

Glas



Glasflaschen sowie Konservengläser (ausgespült) aus Haushalten. **Nicht in die Glassammelstelle gehören Fensterglas, Steinzeug, Keramik, Porzellan, Trinkgläser, Glaskrüge, Spiegel (mineralische Abfälle) sowie Plastikflaschen / Kunststoffflaschen.**

Glasflaschen und Konservengläser (**ohne Verschlüsse**) werden nach Farben getrennt bei den Nebensammelstellen der Gemeinde abgegeben (Öffnungszeiten beachten, Mo – Fr, 7.00 – 20.00 Uhr, Sa, 8.00 – 18.00 Uhr). Steinzeug, Keramik und Porzellan kann gegen Gebühr an der Hauptsammelstelle Vogelsanger AG, Talstrasse 75 abgegeben werden.

Die Rückgabe von Glasflaschen und Konservengläsern ist kostenlos. Verwenden Sie Mehrwegglas, für Getränke die am wenigsten umweltbelastende Verpackung! Die Öffnungszeiten der Nebensammelstellen stützen sich auf das Reglement über die öffentliche Ruhe und Ordnung.

Häckseldienst

Ab ½ m³ verholzte Gartenabfälle bis 15 cm Durchmesser und mindestens 80 cm lang, ohne Störstoffe (Steine Schnüre, Drähte usw.) und gegen Anmeldung. **Nicht gehäckselt werden kurzes, dürres Material, Gartenabfälle wie Sonnenblumen, Unkraut, ausschliesslich Grüngut mit Dornen und Wurzelballen!**

Der Häckseldienst kann bis zum Mittwoch vorher, bis 16.30 Uhr via Online-Formular «Anmeldung Häckseldienst» oder telefonisch bei der Bauverwaltung, Tel. 061 706 95 50, angemeldet werden. Das Häckselgut ist geordnet und von der Strasse her gut greifbar auf privatem Areal bereitzulegen.

Erste 20 Min. gratis
Je weitere angebrochene 10 Min./ CHF 30.–

Hauskehricht



Als Hauskehricht gilt brennbares Material, welches in Gebührensäcken bis 60 Liter Platz hat und nicht rezykliert werden kann. Darunter fallen Verbundwerkstoffe, Kunststoffe (beschichtetes Papier / Karton, Windeln, Hygieneartikel usw.). Auch Asche (kalt), Katzenstreu, Glühbirnen, Kleinalu und kleine Mengen an zerbrochenem Geschirr gehören in den Kehrichtsack.

... richtig entsorgen

Abfuhr generell jeden Montag (Kreis West) und Donnerstag (Kreis Ost), ausgenommen Feiertage.
Daten siehe Übersichtstabelle «Abfuhrdaten 2023».
Die Gebührensäcke dürfen frühestens am Vorabend des Abfuhrtages, jedoch bis spätestens 7.00 Uhr des Abfuhrtages an der Strasse bereitgestellt werden.
Bitte achten Sie bei der Bereitstellung darauf, dass die Säcke von Tieren nicht beschädigt werden.

Bemerkungen

17 Liter (max. 3 kg) Gebührensack
35 Liter (max. 5 kg) Gebührensack
60 Liter (max. 8 kg) Gebührensack
110 Liter 2 Sperrgutmarken (blau) pro Sack

Vignette um das Zugband kleben. Damit vermeiden Sie das Abfallen oder Entwenden.

Karton



Unbeschichteter, reiner Karton aus Haushalten wie Wellpappe, Kartonschachteln, Flachkarton, Eier-, Früchte- und Gemüsekartons: unverschmutzt, flachgedrückt und separat (ohne Papier) gebündelt.

Kartonabfuhr (gratis) monatlich oder Abgabe (kostenpflichtig) bei der Hauptsammelstelle Vogelsanger AG, Talstrasse 75

Die Kartonabfuhr ist gebührenfrei. [Verunreinigter Karton wie Waschmittelverpackungen, verschmutzte Lebensmittelverpackungen, kunststoff- oder alubeschichteter Karton, nassfester Karton](#) gehören in den Kehrichtsack. Sie werden von der Kartonabfuhr nicht mitgenommen.

Korkenzapfen



Korkenzapfen von Flaschen

Zur Hauptsammelstelle Vogelsanger AG, Talstrasse 75.
Während der Öffnungszeiten im Laden der Vinothek Vis-à-Wyy, Ermitagestrasse 14.

Bitte nur Naturkorken keine Kunststoffkorken.
Das zu 100 % wiederverwendbare Material wird in Form von Korkschat als Isolationsmaterial und als Füllmaterial für Sitzkissen oder in Form von Korkgranulat für Abdeckungen und Bodenauflockerungen verwendet.

Küchenabfälle

Das Kompostberatungsteam berät Sie kostenlos und hilft beim Organisieren von Kompostiermöglichkeiten.

Rüstabfälle, Kaffeesatz, aber auch Schnittblumen, kleine Mengen von Kleintiermist und andere kompostierbare Materialien.

Auf den eigenen oder den gemeinschaftlichen Kompost.

Telefon mit Rückruf: 079 833 48 17
kompostberatung@arlesheim.bl.ch

Kühlgeräte



Kühlschränke, Gefrierschränke, Tiefkühlgeräte, Boiler, Klimageräte usw. können im Kühlsystem und in der Isolation Stoffe enthalten, welche die Ozonschicht schädigen.

Zurück zur Verkaufsstelle (Rücknahmepflicht der Verkaufsstellen) oder zur Hauptsammelstelle Vogelsanger AG, Talstrasse 75.

Die Rückgabe ist kostenlos.
Siehe Elektro- und Elektronikgeräte.

Kunststoffflaschen



Sammelstelle im Migros und Coop.

Gebührenfreie Rücknahme.
Leere Kunststoffflaschen aus dem Haushaltsbereich von Milchprodukten, Saucen, Wasch- und Reinigungsmitteln, Shampoo, Duschmittel, Seifen, Lotionen, Crèmes sowie Essig, Öl, Dünger (bitte kurz ausspülen).
Nicht in die Sammlung gehören Kunststoffflaschen mit Gefahrensymbol, PET-Flaschen, Tetra Pak, Becher, Tuben, Folien, Nachfüllbeutel.

Medikamente



Alle Arten von Medikamenten.

Medikamente werden von allen Apotheken zurückgenommen.

Die Rückgabe ist gebührenfrei.
Achten Sie auf Verfalldaten bei Medikamenten!

Mineralische Abfälle



Steine, Sand, Blumentöpfe, Fensterglas, Spiegel, Gartenplatten, Gips, Keramik usw.

Zur Hauptsammelstelle Vogelsanger AG, Talstrasse 75.
Kleinstmengen an Scherben können auch über den Kehrichtsack entsorgt werden.

Die Abgabe ist gebührenpflichtig, Barzahlung bei der Abgabe. Steinhäufen im Garten aufschichten als Lebensraum für wärmeliebende Tiere.

Motorfahrzeuge



Motorfahrzeuge und Anhänger sowie Zubehör und Bestandteile wie Autobatterien oder Pneus.

Zurück zur Verkaufsstelle beziehungsweise zum Autoverwertungsbetrieb

Bei der Rückgabestelle werden Gebühren erhoben.
Übrigens: Umweltbewusst Auto fahren heisst auch mit rundum erneuerten Reifen fahren und so Abfall vermeiden.

Öle und Fette



Mineralöl/-fett (Motoren- und Getriebeöle, Schmierfette), Speiseöl/-fett (z.B. Fritieröle) aus Haushalten.

... richtig entsorgen

Getrennt nach Speiseöl / -fett und Mineralöl / -fett an die **Hauptsammelstelle Vogelsanger AG**, Talstrasse 75.

Bemerkungen

Keinesfalls Mineralöle und Speiseöle vermischen!

Papier



Unbeschichtete, saubere Papierprodukte wie Zeitungen, Zeitschriften, Broschüren, Schreib- und Zeichnungspapier, Briefumschläge sowie Kataloge und Bücher ohne Einband. Papier gebündelt bereitstellen (**nicht in Säcken und Schachteln; kein Karton!**)

Papierabfuhr monatlich oder zur Hauptsammelstelle Vogelsanger AG, Talstrasse 75

Sammeln ist gut, Vermeiden ist besser!

Der Reklame-Stopp-Kleber für den Briefkasten hilft dabei.

Die Papiersammlung ist gebührenfrei.

In den **Kehrichtsack** gehören verunreinigtes Papier, kunststoff- oder alubeschichtete Papiere (Getränke-, Tiefkühl-, Kaffee- und Biskuitverpackungen, Suppenbeutel), nassfestes Papier (Wachs-, Fleisch-, Blumenpapier), Fax-, Kohle- oder Durchschlagpapier, Fotos, Papierschnipsel, Hygienepapier usw.

PET-Flaschen



PET-Getränkeflaschen.



Zurück zur Verkaufsstelle oder PET-Sammelstelle
Beachten Sie bitte:
Luft raus – Deckel drauf

Gebührenfreie Rücknahme.
Verschmutzte PET-Flaschen gehören in den Hauskehricht.

Sonderabfälle



Farb- und Lackreste, Klebstoffe, Lösungsmittel, Reinigungs- und Pflegemittel, Pflanzen- und Holzschutzmittel, Säuren, Laugen, Abbeizmittel, Spraydosen, Kosmetika, Fotochemikalien, Kunstdünger, Unkrautvertilgungsmittel, Herbizid und Pestizid sowie alle übrigen Chemikalien.



Gratis zurück zur Verkaufsstelle (Rücknahmepflicht der Verkaufsstellen).
Keine Rücknahmen von Sonderabfällen aus Gewerbebetrieben. Kleinmengen können bei der Hauptsammelstelle Vogelsanger AG, Talstrasse 75, gegen Gebühr abgegeben werden.

Sonderabfälle in den Originalverpackungen und unvermischt bei der Verkaufsstelle zurückgeben. Die Rückgabe ist bei der Verkaufsstelle gebührenfrei. **Sonderabfälle gehören unter keinen Umständen in den Kehricht oder in die Kanalisation.** Überlegen Sie vor dem Kauf, ob es weniger umweltbelastende Alternativen gibt.

Sperrgut



Sperrgut ist brennbarer Abfall, der in Gebührensäcken keinen Platz hat (Möbel, Matratzen, Ski). Sperrgut kann bis zu einer Grösse von **200 x 100 x 50 cm, max. 30 kg**, der Hauskehrichtsammlung mitgegeben werden. Sperrgut kann auch bei der Hauptsammelstelle Vogelsanger AG, gegen Gebühr, entsorgt werden.

Brennbares Sperrgut bis max. 200 x 100 x 50 cm darf zusammen mit der wöchentlichen Hauskehrichtabfuhr mitgegeben werden. Sperrgutmarken direkt auf das Sperrgut kleben oder das Sperrgut in einem 110 l-Sack mit 2 Sperrgutmarken bereit stellen.

Für die Abfahren sind, auf das einzelne oder gebündelte Sperrgut, Gebührenmarken gut sichtbar aufzukleben.
Sperrgut bis 7.5 kg 1 blaue Marke
Sperrgut bis 15.0 kg, 110 l-Sack 2 blaue Marken
Sperrgut bis 22.5 kg 3 blaue Marken
Sperrgut bis max. 30.0 kg 4 blaue Marken
Grössere und schwerere Gegenstände werden an der Hauptsammelstelle, Talstrasse 75, entgegengenommen. Die Gebühr berechnet sich je Kilo und muss bar bezahlt werden.

Styropor / Sagex



Styropor und Sagex sind Produkte aus expandiertem PolStyrol (EPS-Hartschaum).

Zur Hauptsammelstelle Vogelsanger AG, Talstrasse 75, oder zurück zur Verkaufsstelle.

Aus recyceltem EPS entstehen wieder neue Wärmedämmplatten. **Nicht in die Styroporsammlung gehören: Früchte- und Fleischschalen sowie Verpackungschips.**

Textilien / Schuhe



Intakte und saubere Haushalts- und Bettwäsche sowie Kleider und Schuhe (paarweise).

Einem Secondhandshop, einer Brockenstube, Kleiderbörse, der Hauptsammelstelle Vogelsanger AG, Talstrasse 75, der Gemeinde oder einer Kleidersammlung übergeben. Schuhe können sie auch bei Huber Schuh AG, Dorfplatz 7, zurückgeben.

Die Abgabe von Textilien ist gebührenfrei.

Tierkadaver



Tote Haus- oder Wildtiere sowie Schlachtabfälle aus Haushalten.

Sammelstelle im Werkhof Reinach.
Anlieferung nur auf telefonische Anmeldung:
061 716 42 19 (Telefon nicht durchgehend besetzt)

Tote Tiere auf keinen Fall im Wald vergraben, in Gewässer werfen oder dem Hauskehricht mitgeben.

Weissblechdosen



Ausgespülte Konservendosen bis 1.5 Liter Inhalt (Blehbüchsen ohne Papieretiketten). Blechdeckel von Glaskonserven und Flaschen.

Nebensammelstellen Gemeinde
Öffnungszeiten: Mo – Fr 7.00 – 20.00 Uhr,
Sa 8.00 – 18.00 Uhr

Die Öffnungszeiten der Nebensammelstellen stützen sich auf das Reglement über die öffentliche Ruhe und Ordnung.

myclimate
neutral
Drucksache

myclimate.org/01-23-305225

