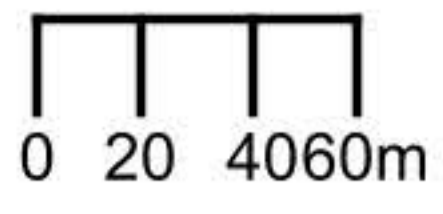




Masstab 1: 5'000



UVP Schore - Anhang Ng-a

Auszug aus dem Geoinformationssystem Basel-Landschaft

© Kantonale Verwaltung Basel-Landschaft

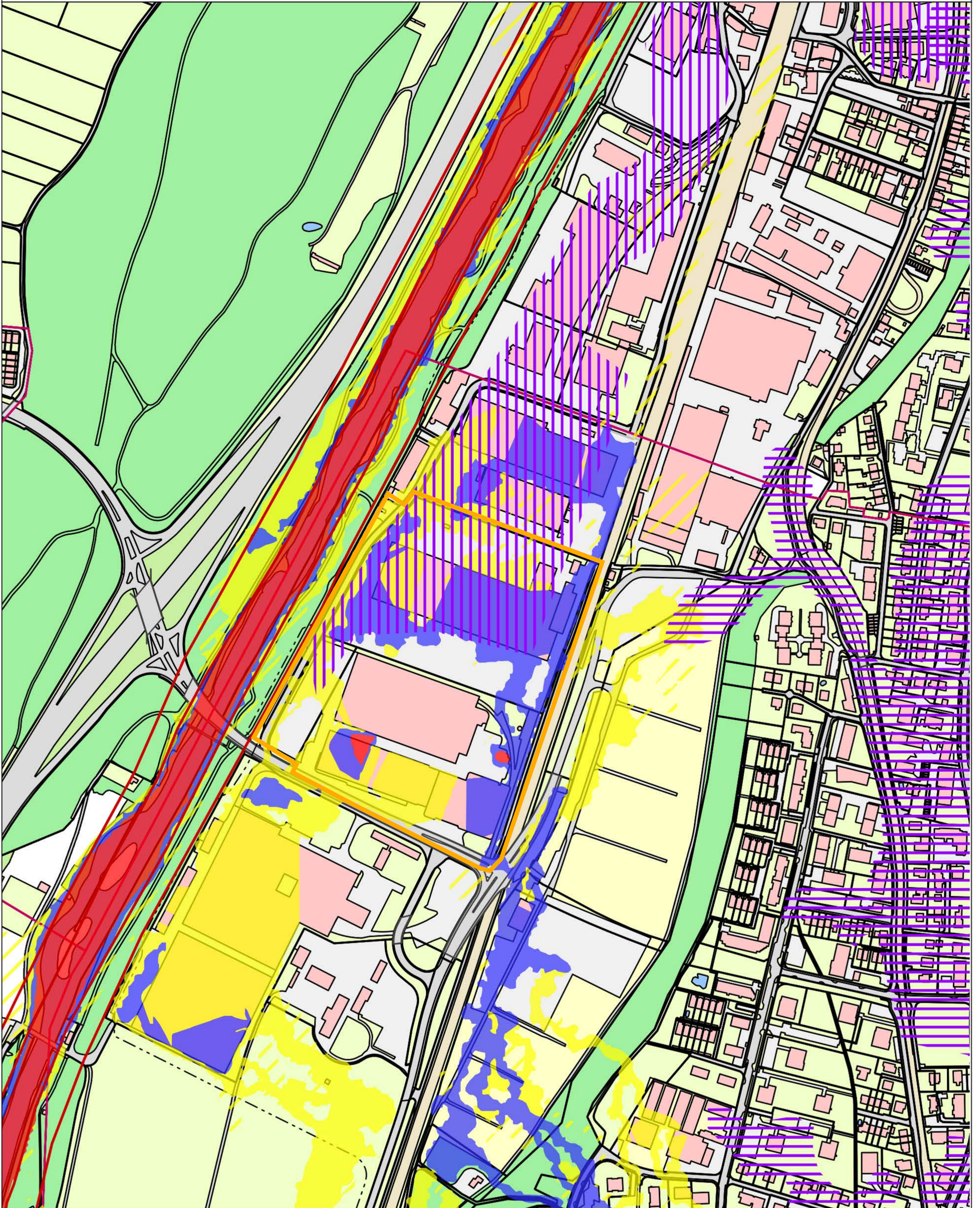
PK, SWSSIMAGE, Geolog. Atlas/Spezialkarten: Quelle swisstopo


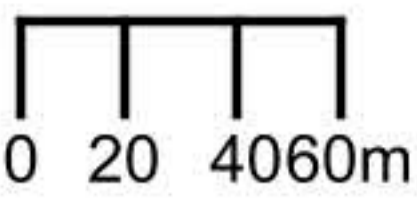

**BASEL
LANDSCHAFT**

VOLKSWIRTSCHAFTS- UND GESUNDHEITSDIREKTION
AMT FÜR GEOINFORMATION


Liestal, 22.05.2018 15:34 Uhr

Die aus dem Geoinformationssystem publizierten Daten haben nur informativen Charakter. Aus diesen Daten und deren Darstellung können deshalb keine rechtlichen Ansprüche irgendwelcher Art abgeleitet werden. Auskunft erteilt die GIS-Fachstelle, Tel. 061 552 52 13.



	<p>Massstab 1: 5'000</p> 	<p>Auszug aus dem Geoinformationssystem Basel-Landschaft © Kantonale Verwaltung Basel-Landschaft PK, SWSSIMAGE, Geolog. Atlas/Spezialkarten: Quelle swisstopo</p>	<p>BASEL LANDSCHAFT  VOLKSWIRTSCHAFTS- UND GESUNDHEITSDIREKTION AMT FÜR GEOINFORMATION</p> <p>Liestal, 22.05.2018 15:34 Uhr</p>
<p>Die aus dem Geoinformationssystem publizierten Daten haben nur informativen Charakter. Aus diesen Daten und deren Darstellung können deshalb keine rechtlichen Ansprüche irgendwelcher Art abgeleitet werden. Auskunft erteilt die GIS-Fachstelle, Tel. 061 552 52 13.</p>			

Wasser

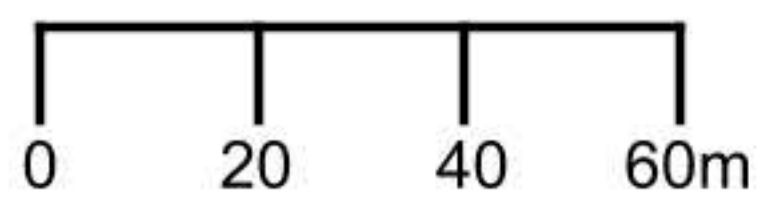
-  Gefahrenhinweis Ufererosion
-  Gefahrenhinweis Murgang
-  Gefahrenhinweis Rückstau Kanalisation
-  Gefahrenhinweis Hangwasser
-  Gefahrenhinweis Grundwasseraufstoss
-  Gefährdung erheblich
-  Gefährdung mittel
-  Gefährdung gering
-  Restgefahr



Perimeter Projektareal



Masstab 1: 2'500



UVP Schore - Anhang Ng-b

Auszug aus dem Geoinformationssystem Basel-Landschaft

© Kantonale Verwaltung Basel-Landschaft

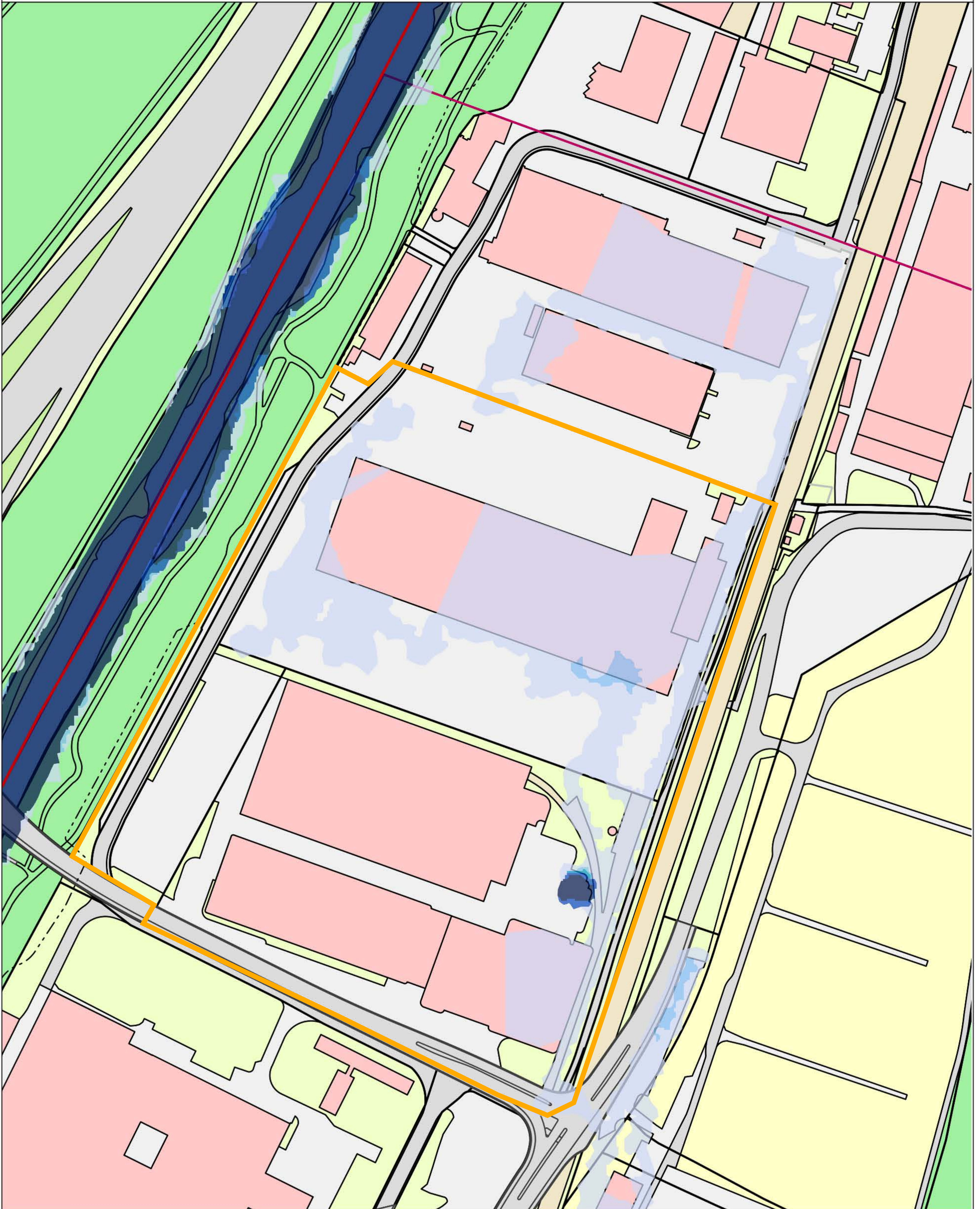
PK, SWISSIMAGE, Geolog. Atlas/Spezialkarten: Quelle swisstopo


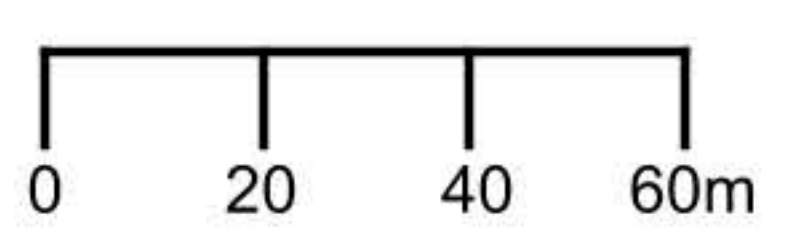

**BASEL
LANDSCHAFT**

VOLKSWIRTSCHAFTS- UND GESUNDHEITSDIREKTION
AMT FÜR GEOINFORMATION

Liestal, 23.05.2018 08:38 Uhr

Die aus dem Geoinformationssystem publizierten Daten haben nur informativen Charakter. Aus diesen Daten und deren Darstellung können deshalb keine rechtlichen Ansprüche irgendwelcher Art abgeleitet werden. Auskunft erteilt die GIS-Fachstelle, Tel. 061 552 52 13.



	<p>Massstab 1: 2'500</p> 	<p>Auszug aus dem Geoinformationssystem Basel-Landschaft © Kantonale Verwaltung Basel-Landschaft PK, SWISSIMAGE, Geolog. Atlas/Spezialkarten: Quelle swisstopo</p>	<p>BASEL LANDSCHAFT  VOLKSWIRTSCHAFTS- UND GESUNDHEITSDIREKTION AMT FÜR GEOINFORMATION</p> <p>Liestal, 23.05.2018 08:38 Uhr</p>
<p>Die aus dem Geoinformationssystem publizierten Daten haben nur informativen Charakter. Aus diesen Daten und deren Darstellung können deshalb keine rechtlichen Ansprüche irgendwelcher Art abgeleitet werden. Auskunft erteilt die GIS-Fachstelle, Tel. 061 552 52 13.</p>			







Perimeter Gefahrenkarte

 Perimeter

 Perimeter Projektareal

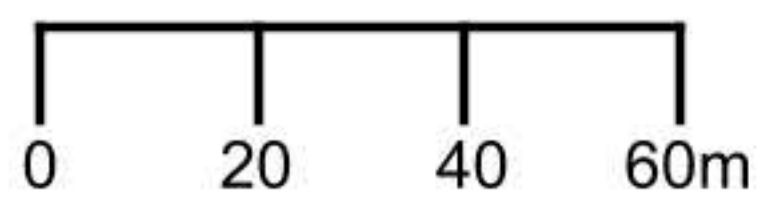
Überschwemmung 30

 Gefahrenquelle Überschwemmung

-  0 - 25 cm
-  25 - 50 cm
-  50 - 75 cm
-  75 - 100 cm
-  100 - 150 cm
-  150 - 200 cm
-  > 200 cm



Masstab 1: 2'500



UVP Schore - Anhang Ng-c

Auszug aus dem Geoinformationssystem Basel-Landschaft

© Kantonale Verwaltung Basel-Landschaft

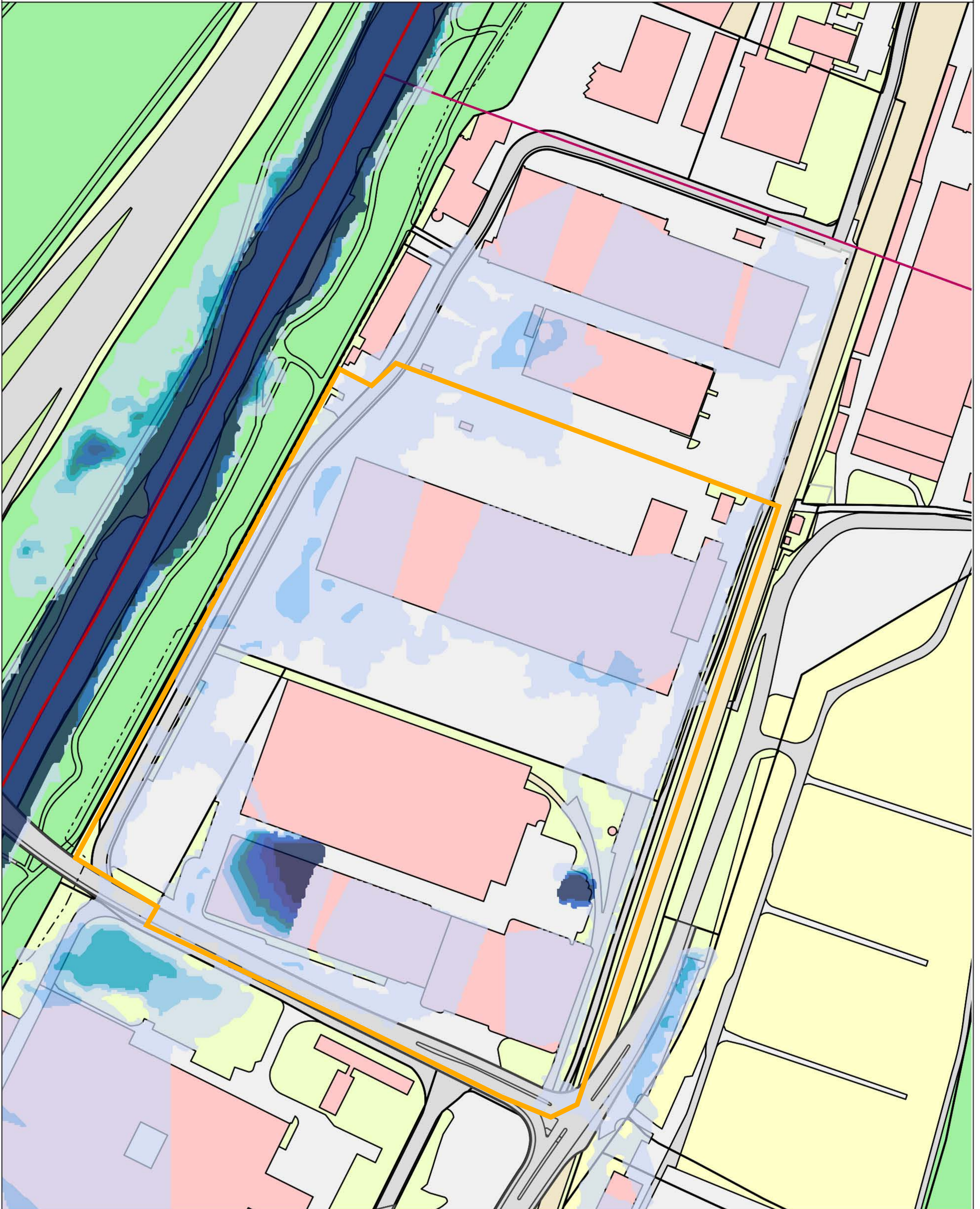
PK, SWSSIMAGE, Geolog. Atlas/Spezialkarten: Quelle swisstopo




**BASEL
LANDSCHAFT**

VOLKSWIRTSCHAFTS- UND GESUNDHEITSDIREKTION
AMT FÜR GEOINFORMATION

Liestal, 23.05.2018 08:40 Uhr

Die aus dem Geoinformationssystem publizierten Daten haben nur informativen Charakter. Aus diesen Daten und deren Darstellung können deshalb keine rechtlichen Ansprüche irgendwelcher Art abgeleitet werden. Auskunft erteilt die GIS-Fachstelle, Tel. 061 552 52 13.



	<p>Massstab 1: 2'500</p> 	<p>Auszug aus dem Geoinformationssystem Basel-Landschaft © Kantonale Verwaltung Basel-Landschaft PK, SWSSIMAGE, Geolog. Atlas/Spezialkarten: Quelle swisstopo</p>	<p>BASEL LANDSCHAFT  VOLKSWIRTSCHAFTS- UND GESUNDHEITSDIREKTION AMT FÜR GEOINFORMATION</p> <p>Liestal, 23.05.2018 08:40 Uhr</p>
<p>Die aus dem Geoinformationssystem publizierten Daten haben nur informativen Charakter. Aus diesen Daten und deren Darstellung können deshalb keine rechtlichen Ansprüche irgendwelcher Art abgeleitet werden. Auskunft erteilt die GIS-Fachstelle, Tel. 061 552 52 13.</p>			



Perimeter Gefahrenkarte

 Perimeter

Überschwemmung 100

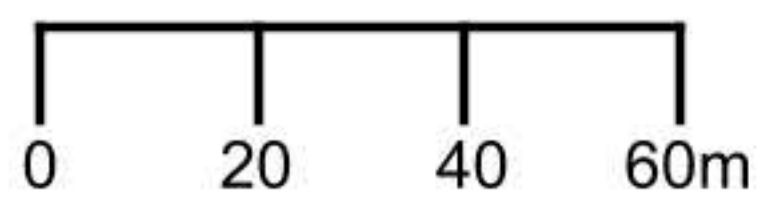
 Perimeter Projektareal

 Gefahrenquelle Überschwemmung

-  0 - 25 cm
-  25 - 50 cm
-  50 - 75 cm
-  75 - 100 cm
-  100 - 150 cm
-  150 - 200 cm
-  > 200 cm



Masstab 1: 2'500



UVP Schore - Anhang Ng-d

Auszug aus dem Geoinformationssystem Basel-Landschaft

© Kantonale Verwaltung Basel-Landschaft

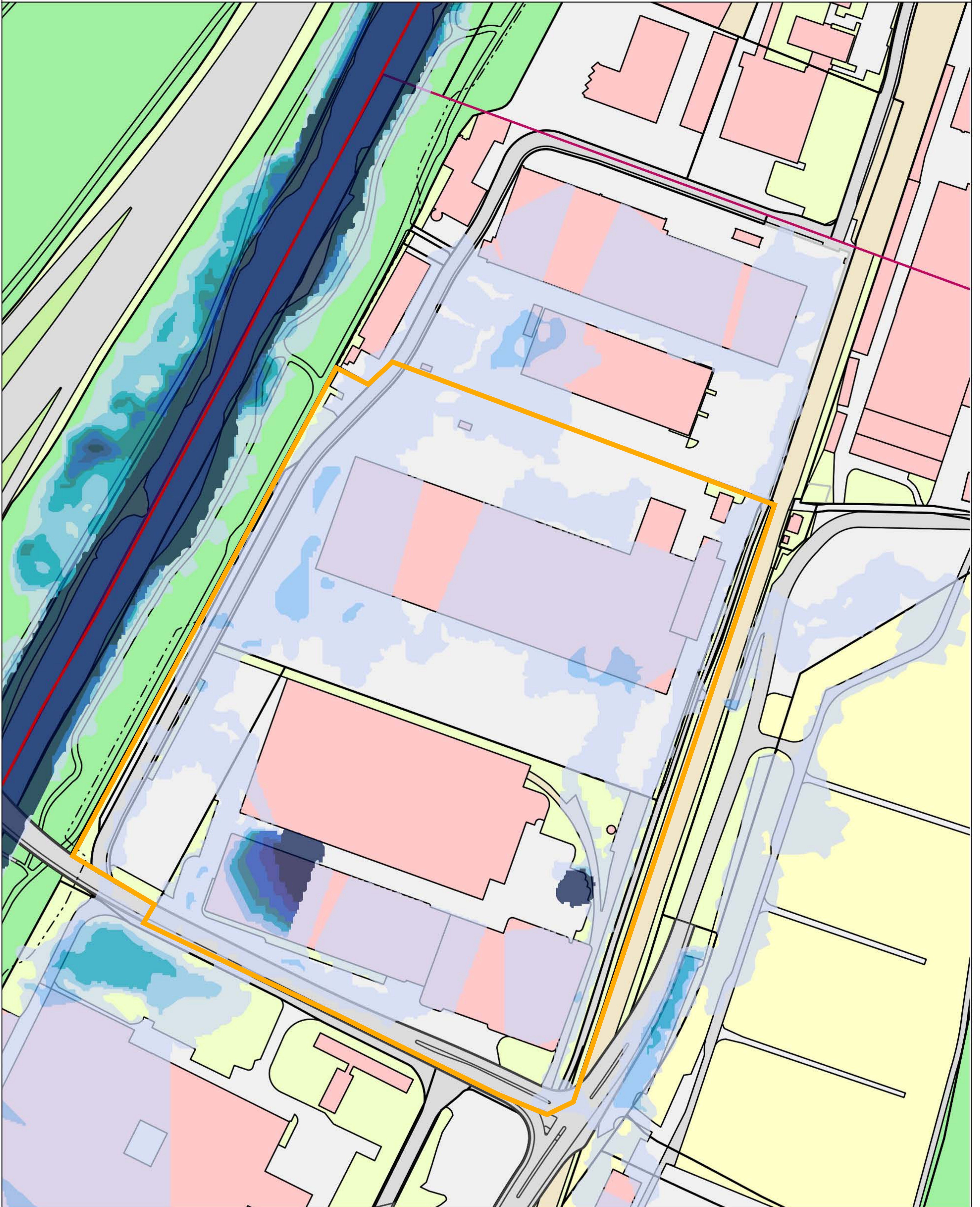
PK, SWSSIMAGE, Geolog. Atlas/Spezialkarten: Quelle swisstopo




**BASEL
LANDSCHAFT**

VOLKSWIRTSCHAFTS- UND GESUNDHEITSDIREKTION
AMT FÜR GEOINFORMATION

Liestal, 23.05.2018 08:39 Uhr

Die aus dem Geoinformationssystem publizierten Daten haben nur informativen Charakter. Aus diesen Daten und deren Darstellung können deshalb keine rechtlichen Ansprüche irgendwelcher Art abgeleitet werden. Auskunft erteilt die GIS-Fachstelle, Tel. 061 552 52 13.



	<p>Massstab 1: 2'500</p> 	<p>Auszug aus dem Geoinformationssystem Basel-Landschaft © Kantonale Verwaltung Basel-Landschaft PK, SWSSIMAGE, Geolog. Atlas/Spezialkarten: Quelle swisstopo</p>	<p>BASEL LANDSCHAFT  VOLKSWIRTSCHAFTS- UND GESUNDHEITSDIREKTION AMT FÜR GEOINFORMATION</p> <p>Liestal, 23.05.2018 08:39 Uhr</p>
<p>Die aus dem Geoinformationssystem publizierten Daten haben nur informativen Charakter. Aus diesen Daten und deren Darstellung können deshalb keine rechtlichen Ansprüche irgendwelcher Art abgeleitet werden. Auskunft erteilt die GIS-Fachstelle, Tel. 061 552 52 13.</p>			


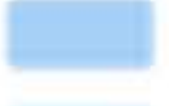





Perimeter Gefahrenkarte

 Perimeter

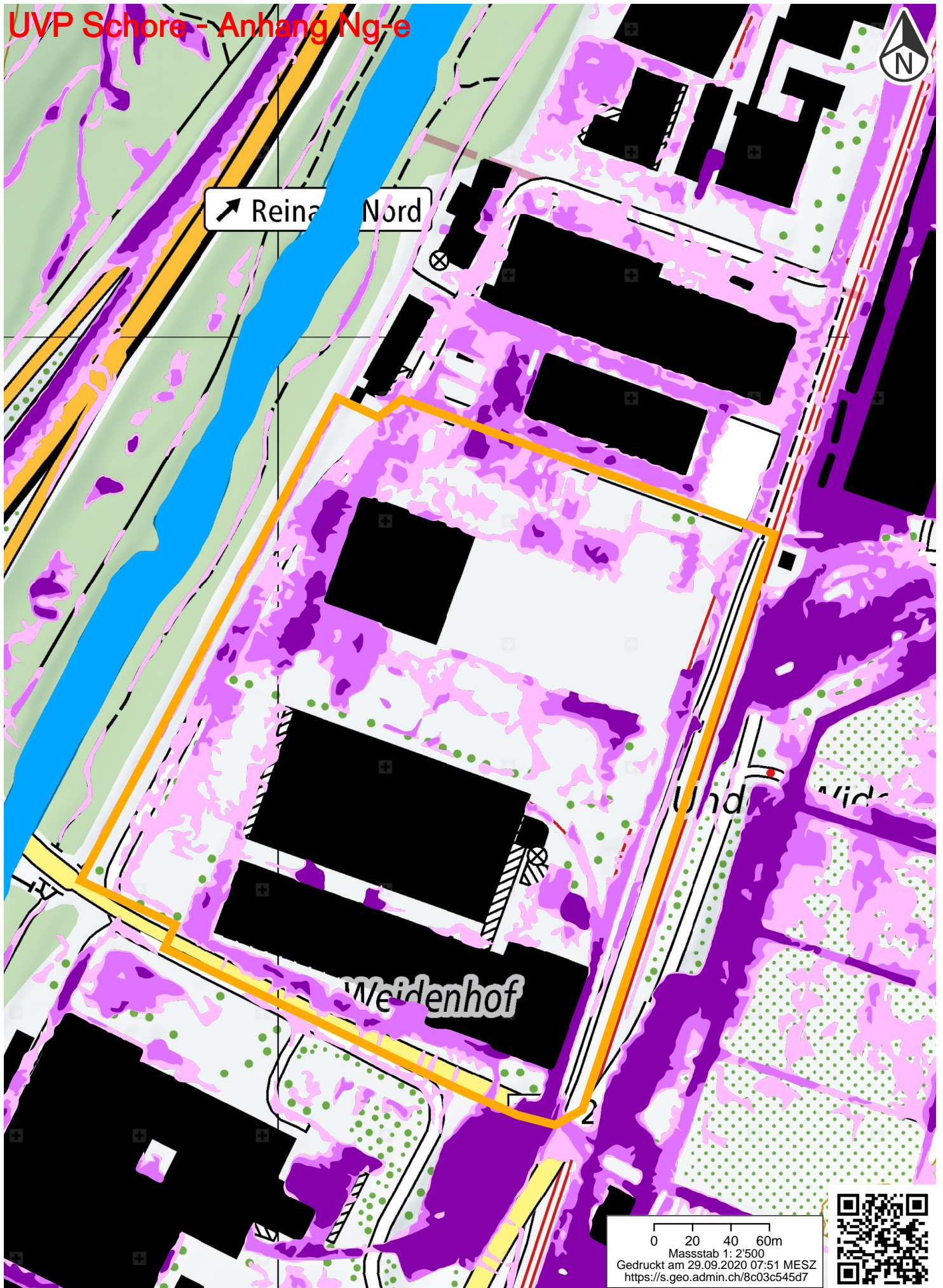
 Perimeter Projektareal

Überschwemmung 300

 Gefahrenquelle Überschwemmung

-  0 - 25 cm
-  25 - 50 cm
-  50 - 75 cm
-  75 - 100 cm
-  100 - 150 cm
-  150 - 200 cm
-  > 200 cm






UVP Schore - Anhang Ng-e



0 20 40 60m
Massstab 1: 2'500
Gedruckt am 29.09.2020 07:51 MESZ
<https://s.geo.admin.ch/8c03c545d7>



Gefährdungskarte Oberflächenabfluss

-  $0 < h \leq 0.1$ Fliesstiefe in [m]
-  $0.1 < h \leq 0.25$ Fliesstiefe in [m]
-  $0.25 \leq h$ Fliesstiefe in [m]
-  Gletscher
-  Gewässer



Perimeter Projektareal